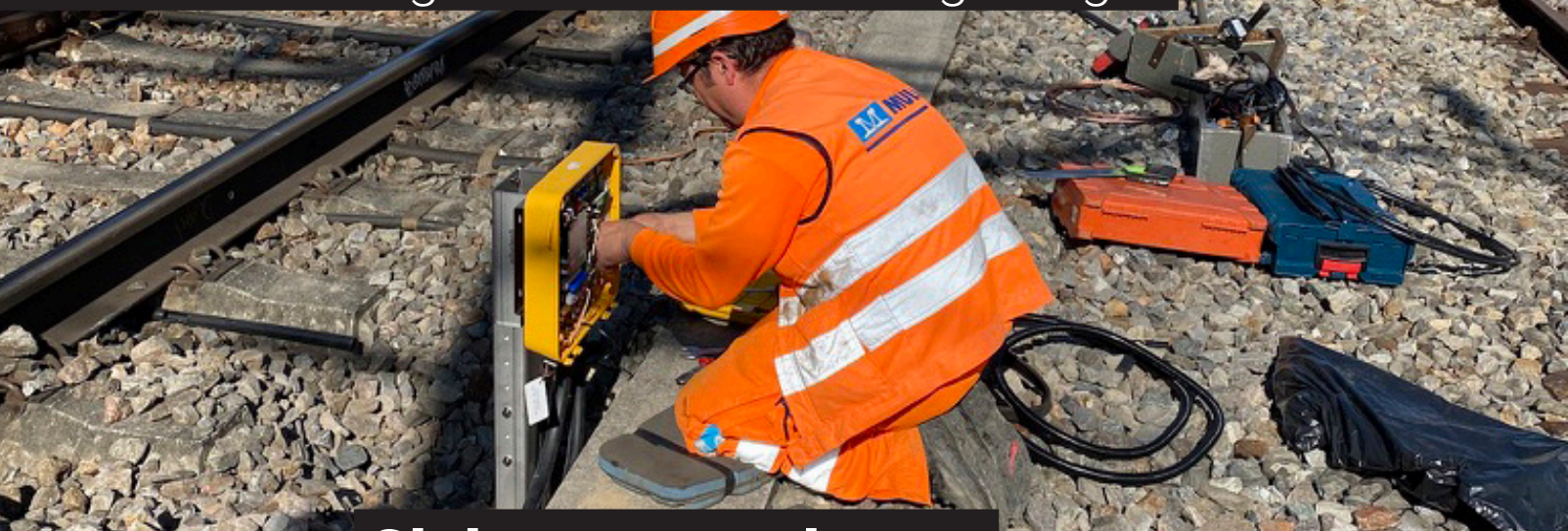


Bahninfra AG

- unsere Leistungen im Bereich Sicherungsanlagen

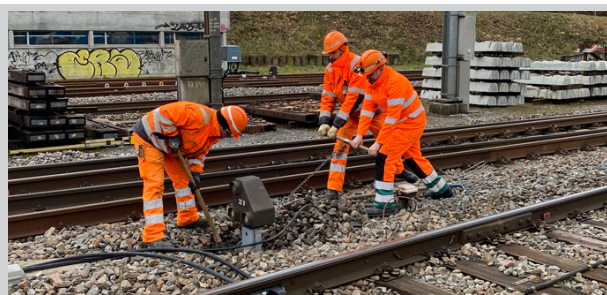


Sicherungsanlagen

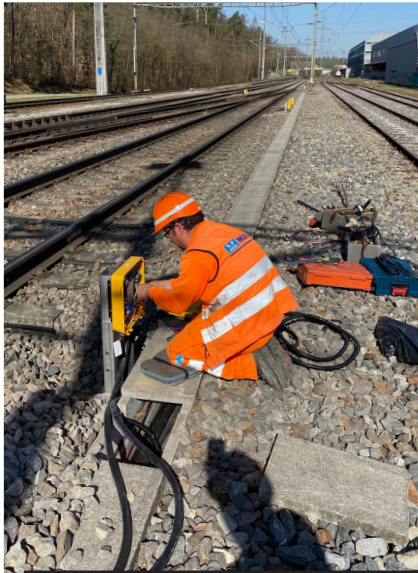
Sicherungsanlagen bei der Bahn und deren Bewirtschaftung sind äusserst komplex. Dazu braucht es langjährige Berufserfahrung, grosses Fachwissen und Verantwortungsbewusstsein wie auch Kenntnisse vor Ort. Als Profi im Gleisbereich bieten wir folgende Leistungen dazu an.

- Montage und Unterhalt
- Spleiss und Anschlussarbeiten
- Brandschottungen
- Montage- und Bauleitungen sowie Fachdienstkoordination
- Durchführung durch ausgebildetes Personal

Alle Arbeiten werden von ausgebildetem Personal ausgeführt



UNSERE LEISTUNGEN IM BEREICH DER SICHERUNGSANLAGEN



**Montage und Unterhalt von Sicherungs-Aussenanlagen
sowie Mithilfe bei werk- und sicherungsorientierten Prüfungen B**



**Einbau Zugsicherungssystem ETCS, Anschluss verlegter Kabel
in Kabelverteiltern und den Elementen der Aussenanlage, interne
Verdrahtungen in Relaisräumen, Spleissungen von Glasfaser- und
Kupfer-Kabeln**



**Spleissarbeiten
an Kabelverteiltern**



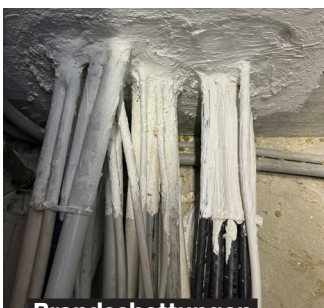
**Kabelbeschriftung
an Verteilern**



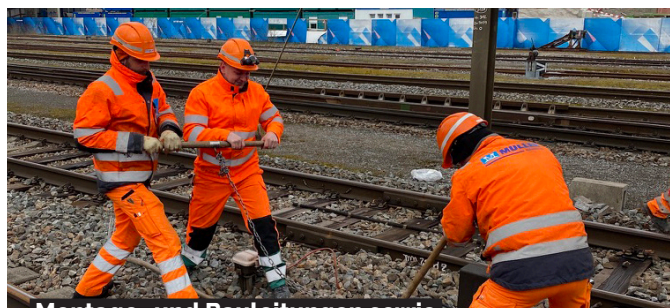
**Kabelerdungen
in Kabelschacht**



**Verkabelungen
Kombiständer**



Brandschottungen



**Montage- und Bauleitungen sowie
Fachdienstkoordination in SA Projekten**



Marco Brugger
Projektleiter

Telefon +41 52 557 91 36
marco.brugger@bahninfra.ch

Bahninfra AG

ein Unternehmen der
Müller Frauenfeld AG
Langfeldstrasse 94
8500 Frauenfeld

www.mueller-frauenfeld.ch