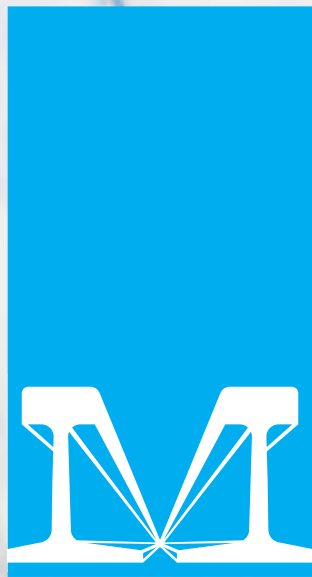




MÜLLER
FRAUENFELD AG

**KOMPETENZ UND INNOVATIONEN,
SEIT GENERATIONEN**



MÜLLER
FRAUENFELD AG

Unternehmen der Müller Frauenfeld AG



VORWORT

Die Erfolgsgeschichte

Im April 1971 legte unser Grossvater Eugen Müller den Grundstein für die heutige Müller Frauenfeld AG. Mit der Übernahme einer bestehenden Firma aus dem Gleisbau begann die Erfolgsgeschichte. Das Schweizer Familienunternehmen gehört seitdem zu den Pionieren, wenn es um den Bau und Unterhalt entlang von Bahnlinien geht. Heute führen wir, Florian und Stefan Müller, das Unternehmen in der dritten Generation.

Durch die stetige Weiterentwicklung der **Müller Gleisbau AG** ist es gelungen, die führende Position des Unternehmens im Markt fortwährend auszubauen. Um dies zu erreichen, wurden viele Herausforderungen bewältigt, innovative Lösungen entwickelt, Kunden unterstützt und Partnerschaften eingegangen. Ebenso wurde die **Müller Technologie AG** und **Bahninfra AG** gegründet. Da diese drei Firmen strategisch und operativ Hand in Hand arbeiten, haben wir entschieden, sie unter der **Müller Frauenfeld AG** zusammenzuschliessen.

Die Erfolgsgeschichte führen wir auf eine technisch moderne und innovative Unternehmenskultur zurück. Um in der schnelllebigen Zeit mithalten zu können, werden Maschinen fortlaufend dem Stand der Technik angepasst. Es wird versucht, fossile Energieträger so effizient wie möglich einzusetzen und durch moderne Abgasnachbehandlung den CO₂-Ausstoss sowie weitere Schadstoffe kontinuierlich zu reduzieren. Zusätzlich werden alternative Antriebskonzepte evaluiert, getestet und umgesetzt.

Dies alles wäre ohne das Engagement unserer Mitarbeiter nicht möglich. In der Hauptsaison beschäftigt die Müller Frauenfeld AG heute mehr als 400 Mitarbeiter aus über zwanzig Nationen. Menschen mit Leidenschaft und der Bereitschaft, neue Wege zu gehen sind ein wertvolles Fundament, auf das wir bauen.

Wir freuen uns, weitere Meilensteine in der Müller-Geschichte schreiben zu können. Vielleicht werden Sie eines Tages ein Teil davon sein?



Florian Müller
Group CEO / Inhaber



Stefan Müller
Präsident des Verwaltungsrates / Inhaber



MÜLLER GLEISBAU AG

Wir sorgen für freie Fahrt auf und neben den Schienen!

- Wir vereinen Bau-, Unterhalts- und Sicherheitsleistungen an und neben dem Gleis.
- Tradition ist gut - Neues auch! Wir blicken auf eine langjährige Erfahrung zurück und investieren in innovative Baumaschinen und -methoden.
- Safety first! Wir sorgen für sichere Baustellen: mit unserem Sicherheitspersonal und dem Vertrieb von Warnsystemen.
- Leistungskompetenz für minimale Betriebs Einschränkungen.
- Wir streben nach hoher Leistung bei absoluter Einhaltung von Qualitätsstandards. Dafür spornen wir uns täglich an, schulen unsere Mitarbeiter und investieren in modernes Inventar.
- Eisenbahn geht grüner! Dies durch chemiefreie Unkrautbekämpfung mit RailEx oder Mäharbeiten zum Schutz der Biodiversität.

Wir arbeiten Hand in Hand mit allen

Sparten der Müller Frauenfeld AG.

GLEIS- UND GLEISTIEFBAU, KABELARBEITEN



Gleisbau

- Erneuerung und Instandhaltung von Gleis- und Weichenanlagen
- Sanierung von Bahnübergängen
- Anschlussgleise: Kontrollen, Zustandsberichte, Mehrjahresplanung



Gleistiefbau

- Bankettsicherungen und -sanierungen
- Entwässerungen
- Mastfundamente
- Schotterspriessungen
- Schotterverklebung



Kabelarbeiten

- Bau von Kabelkanälen und Rohrblöcken
- Kabelverlegearbeiten
- Spleiss- und Anschlussarbeiten
- Effizienter Kabelkanal-Verlegebalken
- Innovative Splittplaniermaschine

BAUSTELLENLOGISTIK



Baustellenlogistik

- Zusammenarbeit mit der TR Trans Rail AG und BauRail AG
- Überführungen und Spezialtransporte im Güterverkehr

PERSONALVERLEIH



Personalverleih

- Fachwissen, Sicherheitsbewusstsein und Leistungsbereitschaft
- Personalverleih von Lokführern, Begleitern, Sicherheitschefs und Sicherheitswärtern sowie weiteren Spezialisten



GRÜNPFLEGE UND FORST



Grünpflege maschinell

- Spezialisierte und effiziente Maschinen
- Sauber, rationell, umweltfreundlich und kostengünstig
- Ökologisches Mähwerk



Grünpflege manuell

- Professionelle Ausführung
- Gruppenleiter sind geprüft als Sicherheitschef und Sicherheitswärter



Forst

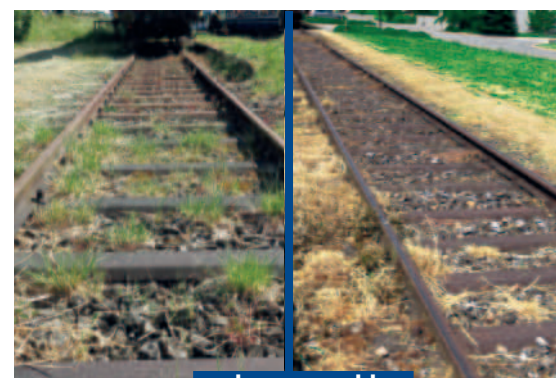
- Systematische Rückschnitte von Baum- und Buschwerk
- Reibungsloser Bahnbetrieb ist sichergestellt

RAILEX



RailEx

- Chemiefreie Unkraut- und Neophytenbekämpfung



vorher

nachher

WARNSYSTEME KABEL UND FUNK



Warnsysteme

- Übertragung per Kabel oder Funk
- Optimale Wahrnehmbarkeit, Sicherheit und Zuverlässigkeit
- Anpassung der Hornlautstärke an den Störschall
- Schnelle und sichere Inbetriebnahme





Foto: Rahel Cathomas

MÜLLER TECHNOLOGIE AG

Innovationen, mit denen man vorwärtskommt!

- Wir vereinen Know-How und Kundenwünsche in der Entwicklung, dem Bau und der Wartung von Zweiwege- und Schienenfahrzeugen.
- Wir investieren gerne Zeit in die Aufarbeitung und das Retrofit von Lokomotiven.
- Wir kümmern uns um den professionellen Unterhalt sowie die Reinigung Ihrer Bahnwagen (ECM 1-4).
- Kompetente Mitarbeiter kümmern sich um Ihre BAV-Zulassung.
- Vertrieb und Vermietung eigener Handelswaren sowie Produkte und Dienstleistungen aus der Müller-Gruppe.
- Wir bieten Ihnen ein Rundumsorglos-Paket im Bereich Nutzfahrzeuge und Entsorgungstechnik.
- Unser qualifiziertes Personal unterstützt Sie bei Ihrem Projekt.

Sie profitieren von den Marktkenntnissen der Müller Gleisbau AG.

Die breite Fachkompetenz ermöglicht eine kundennahe Zusammenarbeit.

ENTWICKLUNG UND KONSTRUKTION VON ZWEIWEGE- UND SCHIENENFAHRZEUGEN



Entwicklung und Konstruktion von Zweiwege- und Schienenfahrzeugen

- Langjährige Erfahrung im Zweiwegebereich
- Know-How für schienegebundene Fahrzeuge
- Erfüllung der speziellen Anforderungen des Schweizer Marktes, wie Schienenantriebe und Bremssysteme
- Erfüllung der gesetzlichen Vorschriften des Strassenverkehrs sowie des Bundesamtes für Verkehr (BAV)
- Konstruktion und Schweißen nach EN ISO 15085

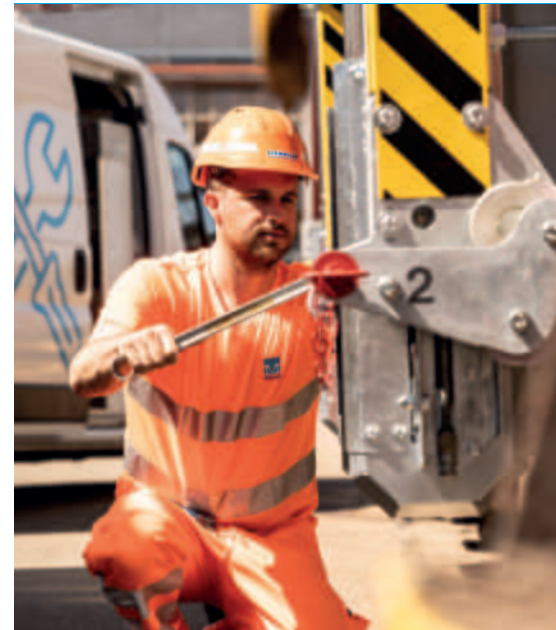


SERVICE UND UNTERHALT VON ZWEIWEGE-, SCHIENENFAHRZEUGEN UND BAUMASCHINEN



Service und Unterhalt von Zweiwege-, Schienenfahrzeugen und Baumaschinen

- Schneller und zuverlässiger Pikettdienst
- Hydraulikstützpunkt



AUFARBEITUNG UND MODERNISIERUNG



Aufarbeitung und Modernisierung von Lokomotiven

- Entkernung, Revision und Modernisierung in den eigenen Werkhallen
- Umbau der Am 841 zur Aeam 841
- Aus Diesel- werden Hybridlokomotiven

ECM 1-4, INSTANDHALTUNG VON EISENBAHNFahrZEUGEN



ECM 1-4



- Übernahme des Instandhaltungsmanagements von Eisenbahnfahrzeugen
- ECM 1 – Managementfunktion
- ECM 2 – Instandhaltungsentwicklung
- ECM 3 - Fuhrparkmanagement
- ECM 4 - Unterhalt, Reparatur und Reinigung von Bahnwaggons
- Reinigung nach ISO 22000, Lebensmittelstandard
- Zertifiziertes Schweißen nach EN 15085



vorher nachher

ZULASSUNGEN BAV/SBB/RHB



Prüfstelle

- Bahnzulassungen und Netzzugänge
- Technische Kontrolle an Fahrzeugen
- Beratung und Support für Zulassungen



VERTRIEB UND VERMIETUNG



Rangierfahrzeuge

- In allen Grössenklassen erhältlich, thermisch oder elektrisch angetrieben
- Wechselbare Achse für Normal- und Schmalspur
- Verschiedene Kupplungshöhen
- Robuste Bauweise
- Zulassung für den Einsatz im Tunnel
- Fernsteuerung für den Schienenbetrieb
- Grosse Zugkraft
- Optional mit Druckluftbremsanlage



Zweigegehubarbeitsbühnen

- Vielseitig einsetzbar
- Speziell entwickelt für den Bau und die Instandhaltung auf dem Gleis
- Einfache Umstellung von Strassen- auf Schienenfahrwerk
- Einfache Umstellung von Normal- auf Meterspur

NUTZFAHRZEUGE UND ENTSORGUNGSTECHNIK FÜR DIE STRASSE



Entsorgungstechnik VDL

- Kettengeräte TransCom
- Seitenlader
- Unterflursystem mit Kran
- Jahrelange Praxiserfahrung und hochwertige Qualität
- Vielfältigkeit und Flexibilität
- Innovatives System





BAHNINFRA AG

Mit unserer grossen Erfahrung im Bereich Projektierung, Realisierung und Erhaltung von Bahninfrastrukturbauten sind wir Ihr idealer Partner im und am Gleis!

- Die Bahninfra AG begleitet als Ingenieurbüro der Müller Frauenfeld AG Ihr Bauvorhaben im oder neben dem Gleis von der Machbarkeitsstudie bis zur Realisierung.
- Hierbei übernehmen wir einzelne Projektdienstleistungen oder begleiten als Total- oder Generalunternehmer die gesamte Bauphase.
- Unsere Ingenieure verfügen über langjährige Erfahrung bei der Bahntechnikplanung und Referenzen in der Leitung grosser bereichsübergreifender Baustellen.
- Da wir auf Personal, Inventar und Infrastruktur der Müller-Gruppe Zugriff haben und fundierte Partnerschaften pflegen, können wir optimale Qualität und Verfügbarkeit gewährleisten.

Zugriff auf Personal, Inventar
und Infrastruktur aller Bereiche der
Müller Frauenfeld AG.

FAHRLEITUNGEN



Von der Projektstudie über die Ausführung bis zur Kontrolle

- Planung und Ausführung von Fahrleitungen
- Einstellarbeiten und Verschiebungen bei Fahrbahnerneuerungen
- Bearbeitung aller Aufgaben zum Thema Erdung
- Planung und Bau von Schaltanlagen sowie der dazugehörigen Steuerung
- Planung und Bau von elektrischen Weichenheizungen



Moderne Zweiwege-Montagegeräte

- Flexible Einstellung auf Normal- und Meterspur sowie Strasseneinsatz



GENERAL- UND TOTALUNTERNEHMER



**Generalunternehmer für
«Smart Information Displays» (SID) der SBB AG**

- Ausführungsplanung
- Tiefbauarbeiten bei Bahnhöfen sowie erstellen von Fundamenten
- Verkabelung der Displays bis zum Technikraum und deren Aufschaltung



Wir begleiten die gesamte Bauphase

- Fahrbahn
- Fahrbahntiefbau
- Fahrleitung
- Sicherungsanlagen
- Kabelanlagen



ARGE Scheuchzer-Müller

- Erneuerung der Fahrbahnstrecke mit besonderen Anforderungen an das komplexe Verkehrskonzept



MITARBEITER

Erfolg ist kein Zufall. Der Weg des nachhaltigen Erfolgs liegt immer an den Mitarbeitern eines Unternehmens. Unsere Mitarbeiter haben mit ihren Ideen und mit ihrer realistischen Einschätzung von Märkten, Kundenerwartungen und Käuferverhalten unser Unternehmen entscheidend beeinflusst. Sie übernehmen im Unternehmen Schlüsselrollen. Von ihnen kommt der warnende Hinweis, aber auch der Mut, der uns zu innovativen Lösungen beflügelt. Es ist beruhigend, im Müller-Team solch fähige und zuverlässige Mitarbeiter zu haben.



«Damit's rollt,
stehen unsere Fachkräfte
für Sie im Einsatz.»

WERTE UND NACHHALTIGKEIT

Ein Ziel vor Augen haben, eine Leidenschaft leben und andere damit begeistern. Nicht zufällig wurde der Unternehmensleitsatz «Kompetenz und Innovationen, seit Generationen» gewählt. Dieser Leitsatz erinnert uns jeden Tag daran, das Beste zu geben. Das Beste in dem was wir gerne machen und was wir können. Sei es in der Beratung, in der Konstruktion oder im Bau: mit Kompetenz zu denken und zu handeln.

Innovationen müssen wachsen, gedeihen und Mutige finden, die sie ausprobieren und umsetzen. So hat der Bau von speziellen Maschinen, welche sowohl auf der Straße wie auch auf der Schiene fahren können, bei Müller eine lange Tradition. Ambitioniert wird getüftelt und geplant, um das Modernste zu bieten und die technischen Standards zu setzen. Aber Müller geht weiter. Zielstrebig werden Beziehungen zu Geschäftspartnern auf- und ausgebaut, um sich zukunftsweisend und breit aufgestellt auf dem Markt zu präsentieren.



Beständigkeit und ein solides Fundament sind gute Voraussetzungen für den Erfolg. Momentan arbeitet die dritte Generation im Familienunternehmen und gibt ihre Leidenschaft bereits an den Nachwuchs weiter. So kann die Müller Frauenfeld AG auf eine Vergangenheit von über 50 Jahren zurückblicken und hat eine Perspektive für die Zukunft vor sich.

Impressum und Kontakt

Müller Frauenfeld AG

Langfeldstrasse 94

8500 Frauenfeld

T +41 52 557 91 00

info@mueller-frauenfeld.ch

www.mueller-frauenfeld.ch



