



# Banketthalterung am Gleis 542

## Mammern - Steckborn

**Bauherr**

SBB AG

**Bauzeitraum**

11.05.2020 - 19.06.2020

**Projektdauer**

6 Wochen

**Hauptmengen**

460 m Banketthalterung (Winkelgitter)

## Projektbeschreibung

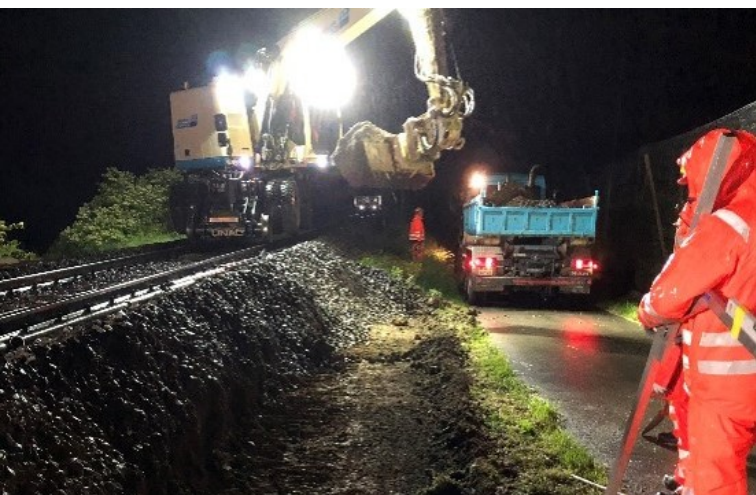
Im Rahmen der Erneuerung des Gleises 542 zwischen Mammern und Steckborn durften wir für die SBB in drei Abschnitten nachträglich die Banketthalterung (Winkelgitter) erstellen.

Die Arbeiten fanden einschichtig statt. Die kurzen Intervallzeiten von knapp vier Stunden stellten in Zusammenhang mit den vorgegebenen zeitlichen und räumlichen Randbedingungen eine grosse Herausforderung dar.

Bei "Abschnitt 2" auf der Kurvenaussenseite musste, aufgrund des engen Kurvenradius von 360 Metern und einer Gleisüberhöhung von 130 mm, die Schotterflanke maschinell verklebt werden. So konnte das Nachrutschen des Schotters unter den Schwellenköpfen beim Aushub verhindert werden.

Für den schnellen Umschlag des Aushubmaterials kamen in der Nacht LKWs zum Einsatz, da entlang in allen drei Abschnitten ein Radweg und eine Strasse verlief. So konnte der Aushub seitlich direkt mit dem ZW-Bagger auf die LKW verladen werden.

Der Einbau des Schotters im Bankettbereich erfolgte mit modifizierten Kippwagen ab dem Gleis. Diese wurden am Tag im Bahnhof Steckborn auf dem Installationsplatz beladen, wodurch die Lärmimmissionen in der Nacht nochmals verringert werden konnten.



**Daniel Marthaler**  
Bauführer / Projektleiter

+41 52 557 91 20  
d.marthaler@mueller-gleisbau.ch

