



# Stationsprojekt: Gleis- & Weichenumbau

## Bahnhof Steinerberg

**Bauherr**

Schweizerischer Südostbahn SOB

**Bauzeitraum**

01.02.2023 - 16.12.2023

**Projektdauer**

7 Wochen

**Hauptmengen**

670 m Gleiserneuerung  
2 x Weichenerneuerung

# Projektbeschreibung

## Objektbeschreibung:

Der Bahnhof Steinerberg wies ein Mittelperron und ein Aussenperron auf, welches nicht behindertengerecht ausgebaut war.

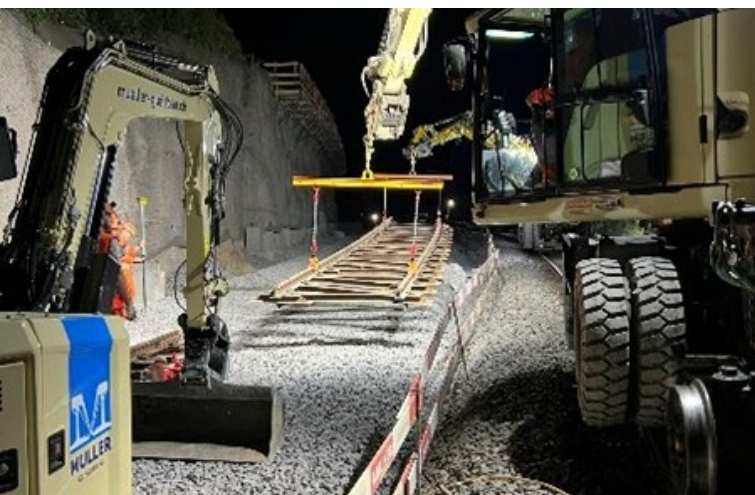
Im Rahmen des Projekts wurde das Mittelperron abgebrochen und ein neues hangseitiges Aussenperron erstellt. Als Zugang wurde eine neue Personenunterführung mit neuen Rampen und Treppen gebaut. Das bestehende Aussenperron wurde dabei komplett neu erstellt.

Durch den Abbruch des Mittelperrons und Neubau der Aussenperron wurde die bestehende alte Gleisanlage inkl. den beiden Weichen komplett rückgebaut und durch neues Oberbau Material wie; Schotter, Schienen und Schwellen ersetzt.

Die Hauptarbeiten, Gleis mit Unterbausanierung inkl. Neubau Personen- Unterführung wurden in einer siebenwöchigen Totalsperrung zum Teil im drei Schichtbetrieb durch uns geplant und ausgeführt.

## Hauptmengen:

- Gleis mit Y-Schwellen 748m
- 1x EW 54-500-G-1:14-KH, R mit FFU- Kunstholzschwellen
- 1x EW 54-900B-B-1:19-KH, L mit FFU- Kunstholzschwellen
- Einbringen von 2000to PSS
- Einbringen von 3200to Schotter



### Daniel Marthaler

Bauführer / Projektleiter

+41 52 557 91 20

d.marthaler@mueller-gleisbau.ch

